

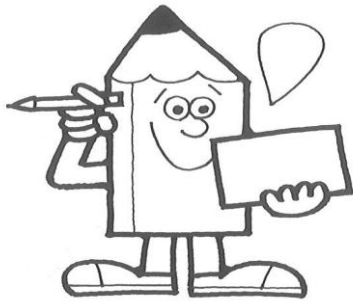
優遇金利定期積金

シシヨー

備えを応援!

消費税準備積金

取扱期間：平成29年4月3日(月)～平成30年3月30日(金)



預入期間

1年

適用利率

店頭表示利率+0.10%

■商品概要

お預け入れいただける方	法人および個人事業主の方
取扱期間	平成29年4月3日(月)～平成30年3月30日(金)
預金の種類	スーパー積金
毎月の掛金	1万円以上(千円単位)
掛込方法	原則、普通預金等からの自動振替とします。
ご契約期間	1年(掛込回数12回)
適用利率	スーパー積金1年ものの店頭表示利率+0.10%を適用します。
満期支払	給付契約金を一括してお支払いします。 ※納税以外の支払いも可能です。
中途解約	やむをえず満期日前に解約する場合は、以下の中途解約利率(少数点第3位以下切捨て)を適用します。 初回払込日から解約日までが1年未満の場合 ……解約日における普通預金利率 初回払込日から解約日までの期間が1年以上の場合 ……約定年利回り×60% ただし、解約日における普通預金利率を下限とします。
その他	給付補填備金(お利息)は課税されます。マル優はご利用できません。 法人……総合課税となります。 個人事業主…20.315%(復興特別所得税を含む)の分離課税となります。

◆ くわしくは〈シシヨー〉窓口または得意先係にお問い合わせください。

一番気やすい

シシヨー

広島市信用組合

預金・積金は預金保険の対象商品です。

[H29.04]