

A n s e r B i z S O L
OTPハードウェアトークン
利用者画面操作手順書

ワンタイムパスワードについて

インターネットバンキングをご利用いただく際のセキュリティ機能であるワンタイムパスワードについての機能概要および、利用開始までの手続きについてご案内いたします。

ワンタイムパスワードとは

ワンタイムパスワードとは、インターネットバンキングにログインする際にログインパスワードに加えて、専用のアプリまたは、専用の機器で自動生成される使い捨てのパスワードを入力することで本人確認を行う機能です。

ワンタイムパスワードは1分毎に新たなパスワードが自動生成され、一度使用したパスワードは無効となりますので、インターネットバンキングをより安全にご利用いただけます。

トークンとは

ワンタイムパスワードのご利用にあたっては、使い捨てのパスワードを生成するためのトークンが必要となります。

トークンには、お客さまのスマートフォン、携帯電話にダウンロードしていただく専用アプリ（ソフトウェアトークン）と、当組合からお渡しするキーホルダー型の専用機器（ハードウェアトークン）の2種類があり、お客様にてご利用いただくトークンを選択できます。

本手順書では、ハードウェアトークンをご利用いただく際の手続きについてご案内いたします。

<トークンのイメージ>

・ハードウェアトークン



・ソフトウェアトークン



利用開始までの手続き

ワンタイムパスワードのハードウェアトークンをご利用になる際は、以下の手順により利用申請を行ってください。

STEP 1 : 当組合窓口にてハードウェアトークンの利用をお申込みいただけます。

STEP 2 : 利用開始日迄に当組合よりハードウェアトークンを送付いたします。

STEP 3 : 「OTP（ハードウェアトークン）利用開始」手順にて利用開始登録を行います。
(本手順書3ページ参照)

STEP 4 : 利用開始

OTP（ハードウェアトークン）利用開始

ワンタイムパスワード（ハードウェアトークン）の利用開始日以降、ログインIDおよびパスワードにてログインを実施した場合、ワンタイムパスワード利用開始登録（ハードウェアトークン）画面が表示されます。お手元にハードウェアトークンをご準備のうえ、以下の手順にて利用開始登録操作を行ってください。

手順1 ワンタイムパスワード利用開始登録（ハードウェアトークン）

ワンタイムパスワード利用開始登録（ハードウェアトークン）画面が表示されます。トークン情報入力欄にお手元のトークン裏面に記載の「シリアル番号」、ワンタイムパスワード入力欄にトークンに表示されている「ワンタイムパスワード」を入力し、「認証確認」ボタンをクリックしてください。クリック後、トップページ等に遷移しワンタイムパスワードの利用開始登録が完了します。

ワンタイムパスワード利用開始登録(ハードウェアトークン) BLG3020

セキュリティ向上のため、ワンタイムパスワードでの認証が追加されました。
事前準備としてハードウェアトークンの利用開始登録が必要となります。 ヘルプ

ハードウェアトークン利用開始登録

トークンに記載されているシリアル番号とワンタイムパスワードを入力の上、「認証確認」ボタンを押してください。
※は必須入力項目です。

トークン情報

シリアル番号* (半角数字8桁以上12桁以内)

ワンタイムパスワード

ワンタイムパスワード*

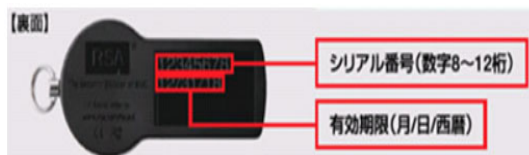
認証確認

トークン情報入力欄

ワンタイムパスワード入力欄

認証確認

【参考1】 OTPハードウェアトークンについて
ハードウェアトークンのシリアル番号・有効期限は以下の場所に記載があります。



【参考2】 トークンの共有について
一つのハードウェアトークンを複数のユーザで共有することが可能です。ワンタイムパスワード利用開始登録時に他のユーザが使用しているハードウェアトークンを登録することでハードウェアトークンを共有できます。

OTP 利用停止解除

ワンタイムパスワードを連続して一定回数以上間違えると、不正取引を防止するため、ワンタイムパスワード認証が停止し、ワンタイムパスワードが求められる取引ができなくなります。状況を確認後、停止状態を解消する場合は以下の手順により、マスターユーザもしくは管理者ユーザにおける「ワンタイムパスワードの利用停止解除」の操作が必要となります。

手順1 グローバルナビゲーション操作

グローバルナビゲーションの「管理」メニューをクリックし、手順2 業務の選択へ進みます。

手順2 業務の選択

業務選択画面が表示されます。

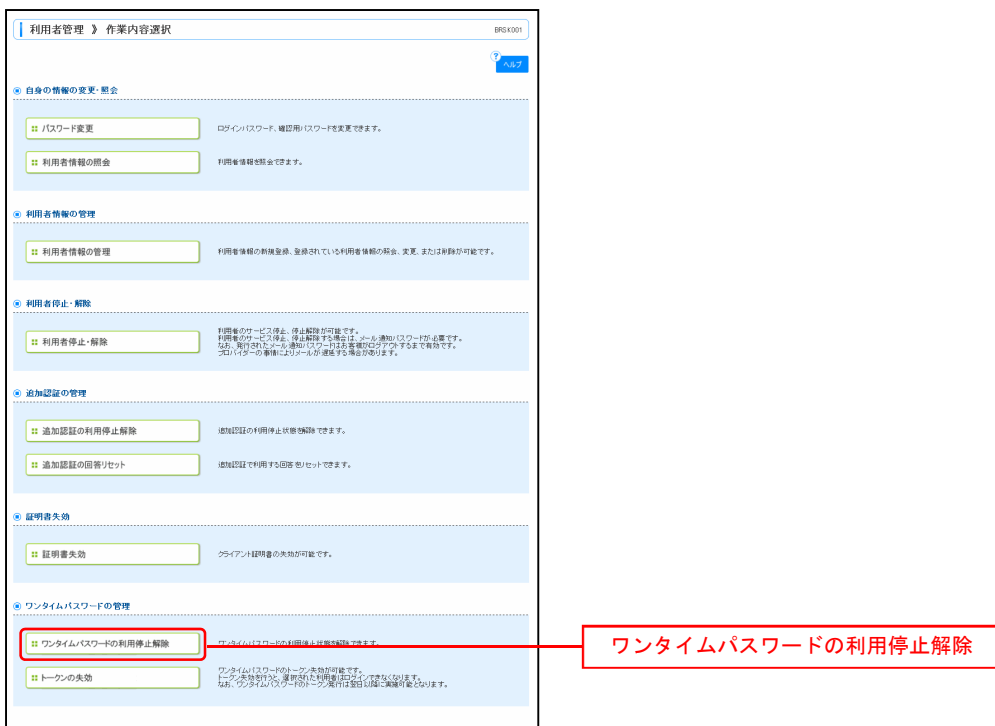
「利用者管理」ボタンをクリックし、手順3 作業内容の選択へ進みます。



手順3 作業内容の選択

作業内容選択画面が表示されます。

「ワンタイムパスワードの利用停止解除」ボタンをクリックし、手順4 ワンタイムパスワード利用停止解除の対象利用者を選択へ進みます。



手順4 ワンタイムパスワード利用停止解除の対象利用者を選択

ワンタイムパスワード利用停止解除一覧画面が表示されます。
利用者一覧から対象の利用者を選択し、認証項目欄に「確認用パスワード」を入力して、「停止解除」ボタンをクリックし、手順5 変更完了へ進みます。

利用者管理 > ワンタイムパスワード利用停止解除一覧

ワンタイムパスワード利用停止解除の対象利用者を選択 変更完了

ワンタイムパスワードの利用停止状態を解除します。
対象となる利用者を選択の上、「停止解除」ボタンを押してください。
同じシリアル番号を使用している利用者も解除対象となります。
※は必須入力項目です。

ヘルプ

利用者一覧

選択	ログインID	利用者名	利用者区分	シリアル番号	ワンタイムパスワード認証状態
<input type="checkbox"/>	haraki001	データ花子	管理者ユーザ	12345678	利用可能
<input checked="" type="checkbox"/>	ichiro01	データ一郎	一般ユーザ	23456789	停止中
<input checked="" type="checkbox"/>	jiro01	データ二郎	一般ユーザ	12345678	利用可能
<input checked="" type="checkbox"/>	saburo01	データ三郎	マスターユーザ	34567890	停止中

並び順: ログインID | 昇順 | 再表示

認証項目

確認用パスワード※

戻る 停止解除

利用者一覧

認証項目欄

停止解除

手順5 変更完了

ワンタイムパスワード利用停止解除結果画面が表示されますので、変更結果をご確認ください。

利用者管理 > ワンタイムパスワード利用停止解除結果

ワンタイムパスワード利用停止解除の対象利用者を選択 変更完了

以下の利用者に対して、ワンタイムパスワードの利用停止状態を解除しました。

ヘルプ

対象利用者

ログインID	利用者名	利用者区分	シリアル番号	ワンタイムパスワード認証状態
ichiro01	データ一郎	一般ユーザ	23456789	利用可能
saburo01	データ三郎	マスターユーザ	34567890	利用可能

トップページへ 利用者管理メニューへ

変更結果

OTPトークン失効

ハードウェアトークンの紛失等の理由により、ユーザが新たなハードウェアトークンの利用登録を実施する必要がある場合、既存のトークンを失効したうえで、新たなハードウェアトークンの利用登録を行います。トークンの失効については以下の手順にて行ってください。

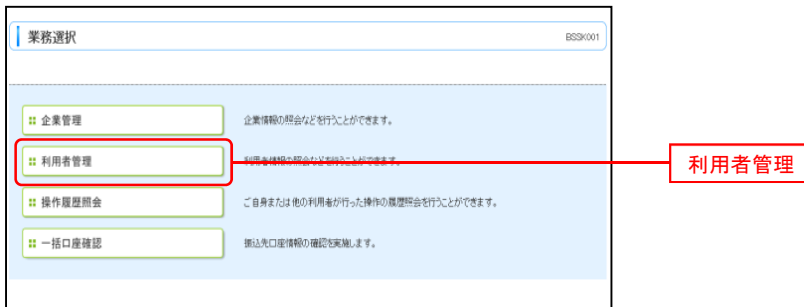
手順1 グローバルナビゲーションの操作

グローバルナビゲーションの「管理」メニューをクリックし、手順2 業務の選択へ進みます。

手順2 業務の選択

業務選択画面が表示されます。

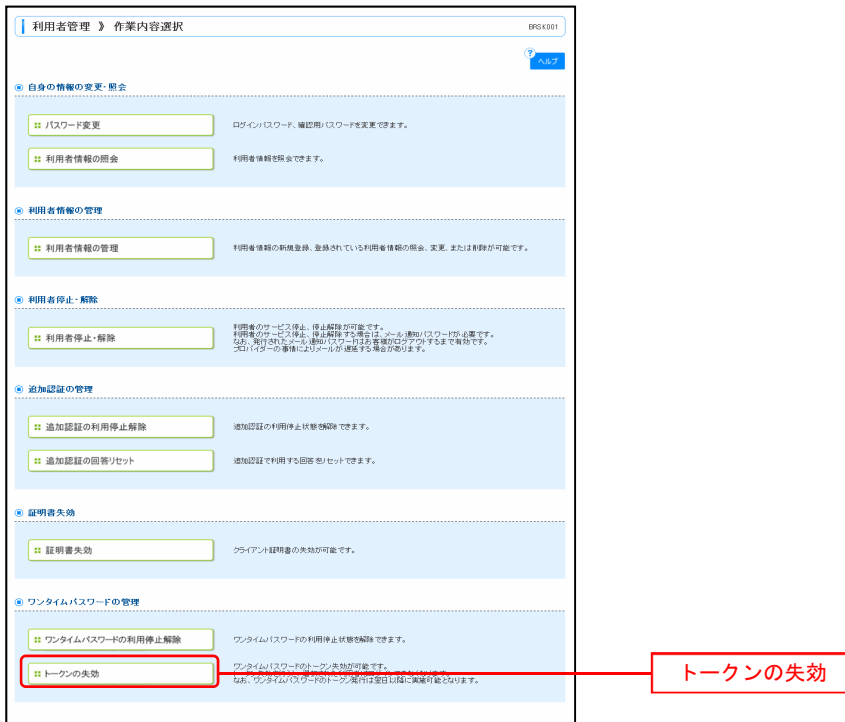
「利用者管理」ボタンをクリックし、手順3 作業内容の選択へ進みます。



手順3 作業内容の選択

作業内容選択画面が表示されます。

「トークンの失効」ボタンをクリックし、手順4 トークン失効の対象利用者を選択へ進みます。



手順4 トークン失効の対象利用者を選択

トークン失効画面が表示されます。

利用者一覧から対象の利用者を選択し、認証項目欄に「確認用パスワード」、「ワンタイムパスワード」を入力して、「失効」ボタンをクリックし、手順5失効完了へ進みます。

利用者管理 > トークン失効

トークン失効の対象利用者を選択 変更完了

ワンタイムパスワードのトークン失効を行います。
トークン失効を行うと、選択された利用者はワンタイムパスワードが利用できなくなります。
トークンの再利用または新規登録は、失効の80分後に実施可能となります。
なお、20時50分から8時10分までに失効された場合、8時10分以降に実施可能となります。
※は必須入力項目です。

利用者一覧

選択	ログインID	利用者名	利用者区分	シリアル番号	ワンタイムパスワード状態	トークン有効期限
<input checked="" type="checkbox"/>	hanakodt	データ花子	管理者ユーザ	12345678	サービス利用中	2015年10月01日 09時00分
<input type="checkbox"/>	chirodt	データ一郎	一般ユーザ	-	未登録	-
<input type="checkbox"/>	jirodt	データ二郎	一般ユーザ	-	失効中	-
<input type="checkbox"/>	saburodt	データ三郎	マスターユーザ	12345678	サービス利用中	2015年10月01日 09時00分
<input type="checkbox"/>	sachikodt	データ幸子	一般ユーザ	34567890	サービス利用中	2010年10月02日 09時00分
<input type="checkbox"/>	shirodt	データ四郎	一般ユーザ	45678901	トークン有効期限切れ	2010年10月01日 09時00分
<input type="checkbox"/>	tarodt	データ太郎	一般ユーザ	-	トークン発行済み	-

認証項目

確認用パスワード※

ワンタイムパスワード※

失効

手順5 失効完了

トークン失効結果画面が表示されますので、失効結果をご確認ください。

利用者管理 > トークン失効結果

トークン失効の対象利用者を選択 変更完了

以下の利用者のワンタイムパスワードを失効しました。

対象利用者

ログインID	利用者名	利用者区分	シリアル番号	ワンタイムパスワード状態	トークン有効期限
saburodt	データ三郎	マスターユーザ	12345678	失効中	2015年10月01日 09時00分
sachikodt	データ幸子	一般ユーザ	34567890	失効中	2010年10月02日 09時00分

失効結果

【参考】 失効済みのハードウェアトークンについて
一度失効したハードウェアトークンは、再度利用開始登録を実施することにより再利用が可能です。