

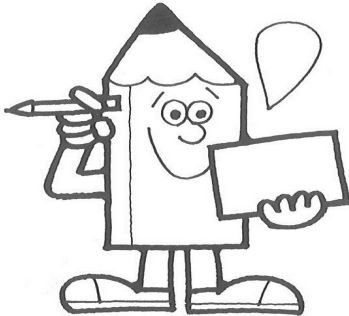
優遇金利定期積金

シシンヨー

備えを応援!

消費税準備積金

取扱期間：令和6年9月9日(月)～令和7年3月31日(月)



預入期間

1年

適用利率

店頭表示利率+0.095%

■商品概要

| | |
|-------------|---|
| お預け入れいただける方 | 法人および個人事業主の方 |
| 取扱期間 | 令和6年9月9日(月)～令和7年3月31日(月) |
| 預金の種類 | スーパー積金 |
| 毎月の掛金 | 1万円以上(千円単位) |
| 掛込方法 | 原則、普通預金等からの自動振替とします。 |
| ご契約期間 | 1年(掛込回数12回) |
| 適用利率 | お預け入れ時のスーパー積金の店頭表示利率+0.095%を適用します。 |
| 満期支払 | 給付契約金を一括してお支払いします。 ※納税以外の支払いも可能です。 |
| 中途解約 | やむをえず満期日前に解約する場合は、以下の中途解約利率(少数点第3位以下切捨て)を適用します。 初回払込日から解約日までが1年未満の場合 ……解約日における普通預金利率 初回払込日から解約日までの期間が1年以上の場合 ……約定年利回り×60% ただし、解約日における普通預金利率を下限とします。 |
| その他 | 給付補填備金(お利息)は課税されます。マル優はご利用できません。 法人……総合課税となります。 個人事業主……20.315%(復興特別所得税を含む)の分離課税となります。 |

◆ くわしくは〈シシンヨー〉窓口または得意先係にお問い合わせください。

預金・積金は預金保険の対象商品です。

一番気やすい

シシンヨー

広島市信用組合 [R06.09]